

# Latitude 12

7000 Series

## Quick Start Guide

Panduan Pengaktifan Cepat

Guía de inicio rápido

Hướng dẫn khởi động nhanh

دليل البدء السريع



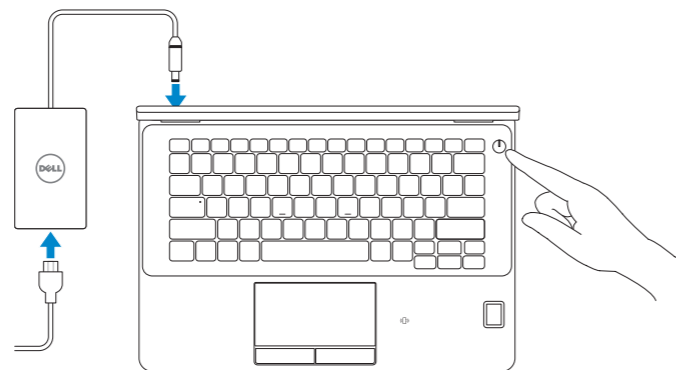
## 1 Connect the power adapter and press the power button

Sambungkan adaptor daya dan tekan tombol daya

Conecte el adaptador de alimentación y presione el botón de encendido

Kết nối với bộ chuyển đổi nguồn điện và nhấn nút nguồn

توصيل مهابئ التيار والضغط على زر التشغيل



## 2 Finish operating system setup

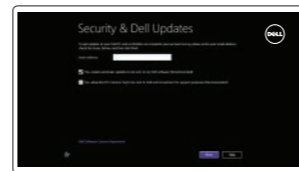
Tuntaskan penataan sistem operasi

Finalice la configuración del sistema operativo

Kết thúc thiết lập hệ điều hành

إنهاء إعداد نظام التشغيل

### Windows 8.1



#### Enable security and updates

Aktifkan keamanan dan pembaruan

Active la seguridad y las actualizaciones

Bật tính năng bảo mật và cập nhật

تمكين الأمان والتحديثات



#### Connect to your network

Sambungkan ke jaringan Anda

Conéctese a una red

Kết nối vào mạng của bạn

التوصيل بالشبكة

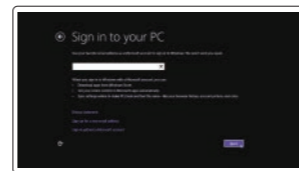
**NOTE: If you are connecting to a secured wireless network, enter the password for the wireless network access when prompted.**

**CATATAN:** Jika Anda menghubungkan ke jaringan nirkabel aman, masukkan kata sandi untuk akses jaringan nirkabel tersebut saat diminta.

**NOTA:** Si se conecta a una red inalámbrica segura, introduzca la contraseña de acceso a la red inalámbrica cuando se le solicite.

**GHI CHÚ:** Nếu bạn đang kết nối với một mạng không dây bảo mật, hãy nhập mật khẩu để truy cập mạng không dây khi được nhắc.

**ملاحظة:** في حالة اتصالك بشبكة لاسلكية مؤمنة، أدخل كلمة المرور للوصول للشبكة اللاسلكية عند مطالبتك.



#### Sign in to your Microsoft account or create a local account

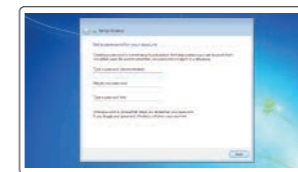
Masuk ke akun Microsoft Anda atau buat akun lokal

Inicie sesión en su cuenta de Microsoft o cree una cuenta local

Đăng nhập vào tài khoản Microsoft của bạn và tạo tài khoản trên máy tính

قمب تسجيل الدخول إلى حساب Microsoft أو قم بإنشاء حساب محلي

### Windows 7



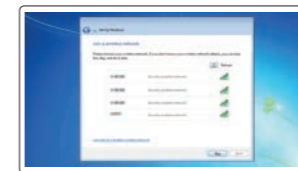
#### Set a password for Windows

Atur kata sandi untuk Windows

Establezca una contraseña para Windows

Cài mật khẩu cho Windows

إعداد كلمة المرور لنظام Windows



#### Connect to your network

Sambungkan ke jaringan Anda

Conéctese a una red

Kết nối vào mạng của bạn

التوصيل بالشبكة

**NOTE: If you are connecting to a secured wireless network, enter the password for the wireless network access when prompted.**

**CATATAN:** Jika Anda menghubungkan ke jaringan nirkabel aman, masukkan kata sandi untuk akses jaringan nirkabel tersebut saat diminta.

**NOTA:** Si se conecta a una red inalámbrica segura, introduzca la contraseña de acceso a la red inalámbrica cuando se le solicite.

**GHI CHÚ:** Nếu bạn đang kết nối với một mạng không dây bảo mật, hãy nhập mật khẩu để truy cập mạng không dây khi được nhắc.

**ملاحظة:** في حالة اتصالك بشبكة لاسلكية مؤمنة، أدخل كلمة المرور للوصول للشبكة اللاسلكية عند مطالبتك.



#### Protect your computer

Lindungi komputer Anda

Proteja el equipo

Bảo vệ máy tính của bạn

حماية الكمبيوتر

### Ubuntu

Follow the instructions on the screen to finish setup.

Ikuti petunjuk pada layar untuk menyelesaikan pengaturan.

Siga las instrucciones en pantalla para finalizar la configuración.

Làm theo các hướng dẫn trên màn hình để hoàn tất việc thiết lập.

اتبع الإرشادات التي تظهر على الشاشة لإنهاء عملية الإعداد.

## Locate Dell apps in Windows 8.1

Mencari Lokasi aplikasi Dell di Windows 8.1

Localice las aplicaciones Dell en Windows 8.1

Xác định vị trí các ứng dụng Dell trong Windows 8.1

حدد مكان تطبيقات Dell في Windows 8.1



#### Register My Device

#### Register your computer

Daftarkan komputer Anda | Registre el equipo

Đăng ký máy tính của bạn | تسجيل الكمبيوتر



#### Dell Backup and Recovery

#### Backup, recover, repair, or restore your computer

Cadangkan, kembalikan ke kondisi normal, perbaiki, atau pulihkan komputer Anda

Realice copias de seguridad, recupere, repare y restaure su equipo

Sao lưu, phục hồi, sửa chữa, hoặc khôi phục lại máy tính của bạn

النسخ الاحتياطي أو الاسترداد أو الإصلاح أو الاستعادة للكمبيوتر الخاص بك



#### Dell Data Protection | Protected Workspace

Protect your computer and data from advanced malware attacks

Lindungi komputer dan data Anda dari serangan malware canggih

Proteja el equipo y los datos de ataques de malware avanzados

Bảo vệ máy tính và dữ liệu của bạn khỏi các cuộc tấn công do phần mềm độc hại nâng cao

حماية الكمبيوتر والبيانات من هجمات البرامج الضارة المتقدمة



#### Dell SupportAssist

#### Check and update your computer

Periksa dan perbarui komputer Anda

Busque actualizaciones para el equipo

Kiểm tra và cập nhật máy tính của bạn

التحقق من الكمبيوتر الخاص بك وتحديثه



## Product support and manuals

Manual dan dukungan produk  
Soporte del producto y manuales  
Hỗ trợ sản phẩm và sách hướng dẫn  
دعم المنتج والدلائل

## Contact Dell

Hubungi Dell | Póngase en contacto con Dell  
Liên hệ Dell | Dell الاتصال

## Regulatory and safety

Regulasi dan keselamatan | Normativa y seguridad  
Quy định và an toàn | ممارسات الأمان والممارسات التنظيمية

## Regulatory model

Model regulatori | Modelo normativo  
Model quy định | الموديل التنظيمي

## Regulatory type

Jenis regulatori | Tipo normativo  
Loại quy định | النوع التنظيمي

## Computer model

Model komputer | Modelo de equipo  
Model máy tính | موديل الكمبيوتر

## Dell.com/support

## Dell.com/support/manuals

## Dell.com/support/windows

## Dell.com/support/linux

## Dell.com/contactdell

## Dell.com/regulatory\_compliance

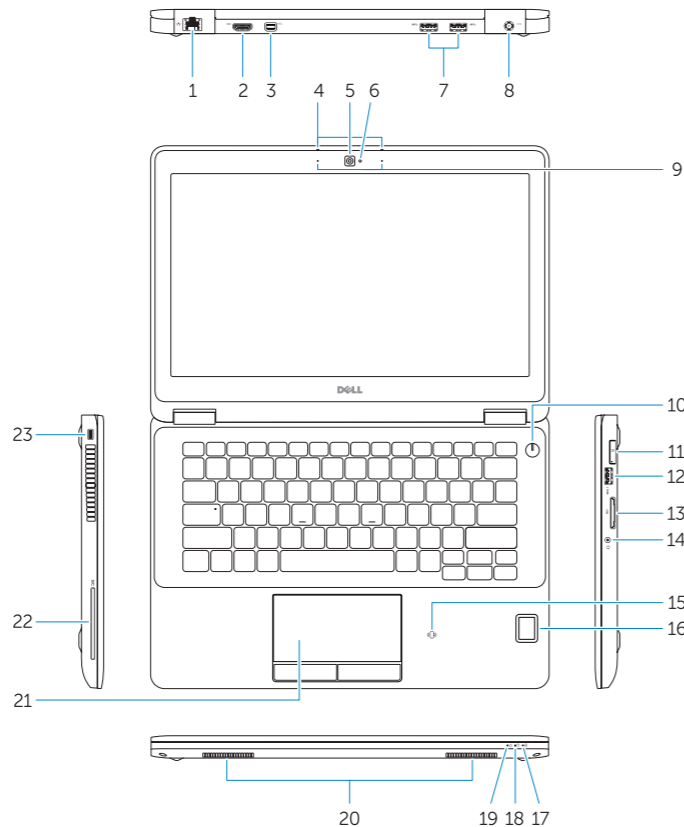
## P26S

## P26S001

## Latitude 12-7270/E7270

# Features

Fitur | Funciones | Tính năng | الميزات



1. Network connector
2. HDMI connector
3. Mini DisplayPort
4. Microphones (only in touchscreen)
5. Camera
6. Camera-status light
7. USB 3.0 connectors (2)
8. Power connector
9. Microphones (only in non-touchscreen)
10. Power button
11. SIM port (optional)
12. USB 3.0 connector with PowerShare
13. Memory card reader

14. Headset connector
15. Contactless smart-card reader (optional)
16. Fingerprint reader (optional)
17. Battery-status light
18. Hard-drive activity light
19. Power-status light
20. Speakers
21. Touchpad
22. Smart card reader (optional)
23. Security-cable slot
24. Dock connector
25. Service-tag label

1. Konektor jaringan
2. Konektor HDMI
3. Mini-DisplayPort
4. Mikrofon (hanya di layar sentuh)
5. Kamera
6. Lampu status kamera
7. Konektor USB 3.0 (2)
8. Konektor daya
9. Mikrofon (hanya di non-layar sentuh)
10. Tombol daya
11. Port SIM (opsional)
12. Konektor USB 3.0 dengan PowerShare
13. Pembaca kartu memori
14. Konektor headset

15. Pembaca kartu pintar nirkontak (opsional)
16. Pembaca sidik jari (opsional)
17. Lampu status baterai
18. Lampu aktivitas hard disk
19. Lampu status daya
20. Speaker
21. Panel sentuh
22. Pembaca kartu pintar (opsional)
23. Slot kabel pengaman
24. Konektor dock
25. Label tag servis

1. Đầu nối mạng
2. Đầu nối HDMI
3. Mini DisplayPort
4. Micrô (chỉ ở màn hình cảm ứng)
5. Máy ảnh
6. Đèn trạng thái camera
7. Đầu nối USB 3.0 (2)
8. Đầu nối nguồn
9. Micrô (chỉ ở màn hình không cảm ứng)
10. Nút nguồn
11. Cổng SIM (tùy chọn)
12. Đầu nối USB 3.0 với tính năng PowerShare
13. Bộ đọc thẻ nhớ
14. Đầu nối tai nghe
15. Đầu đọc thẻ thông minh không tiếp xúc (tùy chọn)
16. Đầu đọc dấu vân tay (tùy chọn)
17. Đèn trạng thái pin
18. Đèn hoạt động ổ đĩa cứng
19. Đèn trạng thái nguồn
20. Loa
21. Bàn di chuột
22. Đầu đọc thẻ thông minh (tùy chọn)
23. Khe cáp bảo vệ
24. Bộ kết nối để
25. Nhãn thẻ bảo trì

1. موصل الشبكة
2. موصل HDMI
3. منفذ DisplayPort المصغر
4. الميكروفونات (في شاشة اللمس فقط)
5. الكاميرا
6. مصباح حالة الكاميرا
7. موصلات USB 3.0 (2)
8. موصل التيار
9. الميكروفونات (في شاشة لا تعمل باللمس فقط)
10. زر التشغيل
11. منفذ SIM (اختياري)
12. موصل USB 3.0 المزود بـ PowerShare
13. قارئ بطاقة الذاكرة
14. موصل سماعة الرأس
15. قارئ البطاقة الذكية الامسلكي (اختياري)
16. قارئ بصمات الأصابع (اختياري)
17. مصباح حالة البطارية
18. مصباح نشاط محرك الأقراص الثابتة
19. مصباح حالة الطاقة
20. السماعات
21. لوحة اللمس
22. قارئ البطاقة الذكية (اختياري)
23. فتحة كبل الأمان
24. موصل الإرساء
25. ملصق رمز الخدمة
15. Lector de tarjetas inteligentes sin contacto (opcional)
16. Lector de huellas dactilares (opcional)
17. Indicador luminoso del estado de la batería
18. Indicador luminoso de actividad de la unidad del disco duro
19. Indicador luminoso de estado de alimentación
20. Altavoces
21. Superficie táctil
22. Lector de tarjetas inteligentes (opcional)
23. Ranura del cable de seguridad
24. Conector de acoplamiento
25. Etiqueta de servicio



© 2017 Dell Inc.

© 2017 Microsoft Corporation.

© 2017 Canonical Ltd.



Printed in China.

2017-04